



**ЭНТ Контроль доступа –  
Групповое обновление микропрограммы  
1.2**

Москва  
2021



## Групповое обновление микропрограммы

Данная программа позволяет обновить микропрограмму контроллеров Эра-2000/10000V2, Эра-2000 GSM, Эра-10000M и Эра-500.

Обновление микропрограммы возможно как для контроллеров, которые уже есть в системе, так и для новых контроллеров.

### Внешний вид программы:

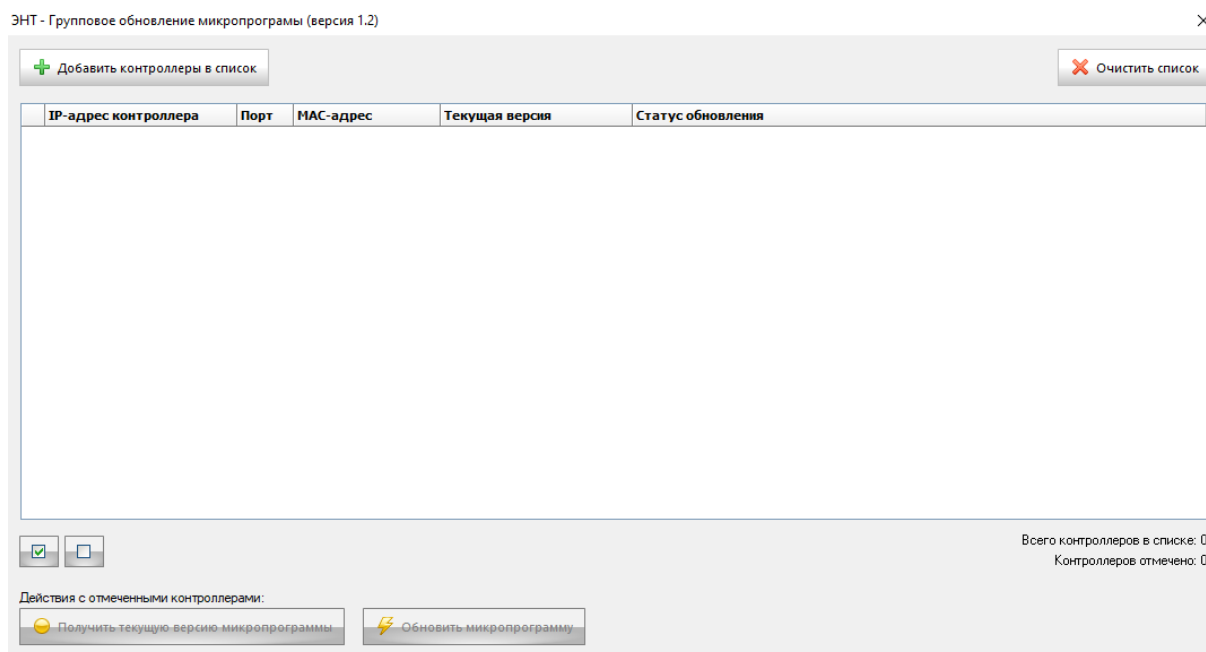


Рис.1

1. Файлы программы необходимо извлечь в любую папку на компьютере-сервере, например на рабочем столе;
2. Запустить программу;
3. Нажать кнопку «Добавить контроллеры в список»;
4. Выбрать вкладку «Вручную» или «Из БД»;

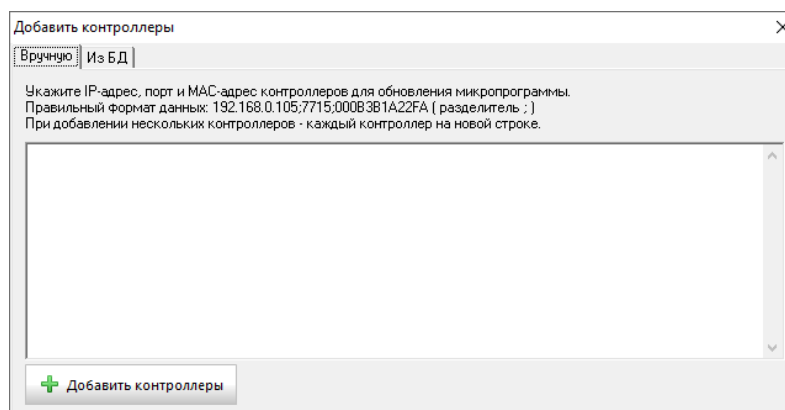


Рис.2

5. Если нужно обновить микропрограмму на новом контроллере, то во вкладке «Вручную» указать IP адрес контроллера; порт; мак адрес контроллера, например: 192.168.0.233;7715;000B3B000210. После чего нажать кнопку «Добавить контроллеры». Если нужно обновить уже имеющиеся в базе контроллеры, то на вкладке «Из БД» нужно указать путь к базе данных, после чего отметить нужные контроллеры;

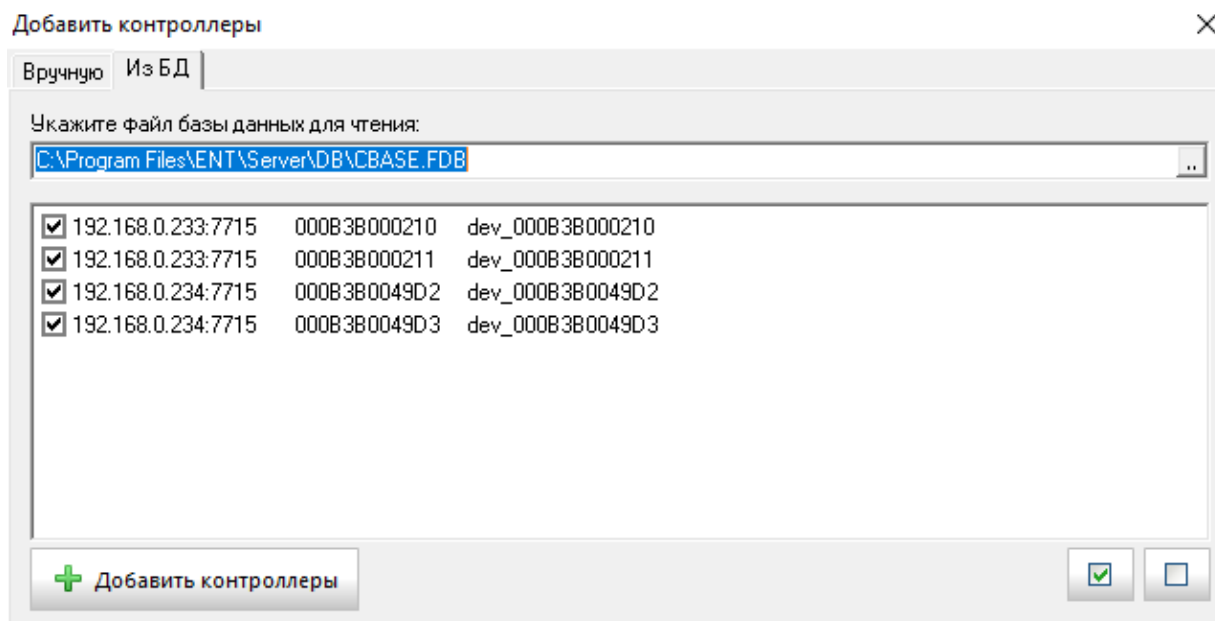


Рис.3

6. Нажать кнопку «Добавить контроллеры»;

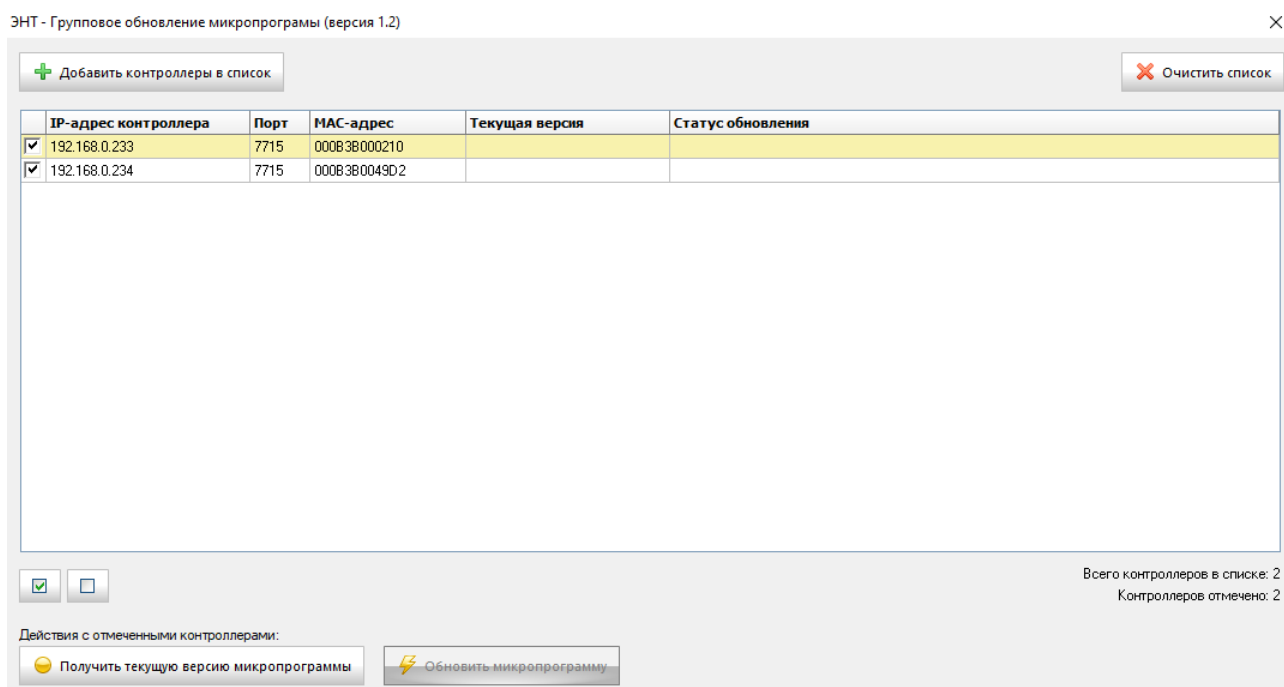


Рис.4

7. Нажать кнопку «Получить текущую версию микропрограммы»;

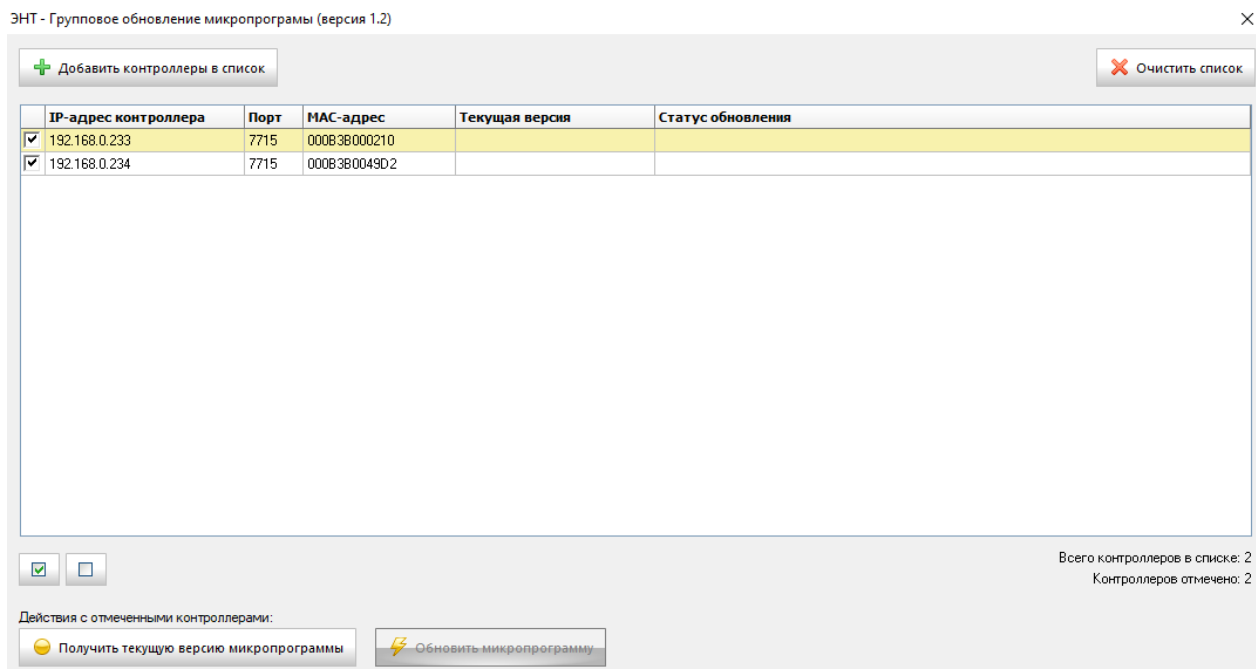


Рис.5

8. Нажать кнопку «Обновить микропрограмму», указать файл микропрограммы. После этого начнется обновление микропрограммы контроллера. Если все удачно, то будет статус «Выполнено».

	IP-адрес контроллера	Порт	MAC-адрес	Текущая версия	Статус обновления
<input type="checkbox"/>	192.168.0.233	7715	000838000210		
<input checked="" type="checkbox"/>	192.168.0.234	7715	0008380049D2	6.4.14 eth.6 spi.3.8	[Выполнено] Время выполнения: 00:58

Рис.6



**Внимание!**

1. Обязательно запускать программу на компьютере-сервере;
2. Для запуска программы необходимо закрыть программу «Сервер» (остановить службу);
3. Если после нажатия кнопки «Получить текущую версию микропрограммы» версия микропрограммы не указана, то контроллер может быть «отключен».