

**ЭНТ Контроль доступа -
Управление**

Москва
2021



Инструкция по установке и использованию программы:

1. Скачайте программу «ЭНТ Управление» и скопируйте её в папку с программой «ЭНТ Сервер».
2. В файле settings.ini программы «Сервер» указать порт соединения:
[main]
webcommander=8062
3. Перезагрузите программу «ЭНТ Сервер» (Остановить службу).
4. Зайти в настройки «ЭНТ Сервер» для того, чтобы убедиться в том, что параметры сохранились. Вход в панель конфигурации доступен по адресу <http://localhost:8075/> либо <http://127.0.0.1:8075/>
5. Также, потребуется ввести логин и пароль администратора (По умолчанию, логин 1, пароль 1).

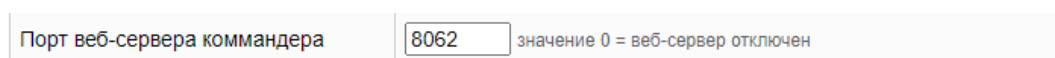


Рис.1

6. Создайте на рабочем столе ярлык приложения commander.exe. Откройте свойства ярлыка commander.exe. Появится окно с примером заполнения параметров ярлыка, для работы с программой.
7. В поле "Объект" введите параметры, как показано в примере:

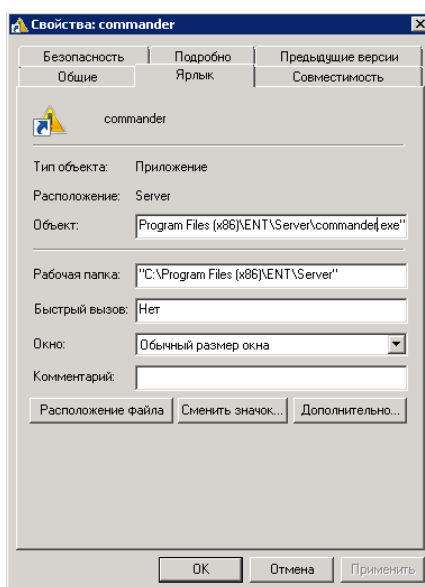


Рис.2

8. Нажмите «ОК»
9. Запустите ярлык. Сработает команда. Для разных команд создавайте разные ярлыки.

Пример:

```
"c:\commander.exe" -server 192.168.0.10:8062 -login AIvanov -password ivanov81 -  
dvs 000B3CF10A12 -action button
```

1. "c:\commander.exe" - место расположения файла commander.exe
2. server 192.168.0.10:8062 - ip адрес и порт серверной части программы
3. login AIvanov - логин учетной записи "Наблюдатель"
4. password Ivanov81 - пароль учетной записи "Наблюдатель"
5. 000B3C12A1D3 – Мак адрес устройства. Указывается большими буквами
6. action {button|control|open|close} – необходимо выбрать одно действие для выполнения



Обратите внимание!

1. Программа работает только с учетной записью «Наблюдатель», при этом в настройках учетной записи должна быть принята настройка: «Разрешить изменять статус контроллера»
2. Порт 8062 указывать обязательно.
3. Можно прописать ряд контроллеров, например: 000B3CF10A12, 000B3B000942

Доступные команды для выполнения:

- action button - Программное открытие контроллера
- action control - Перевод контроллера в режим «Контроль»
- action close - Перевод контроллера в режим «Закрото»
- action open - Перевод контроллера в режим «Открыто»

Настройка планировщика Windows

Для того чтобы приложение работало по расписанию настраивается планировщик, в котором создается событие, например, перевод контроллера в режим «открыто».

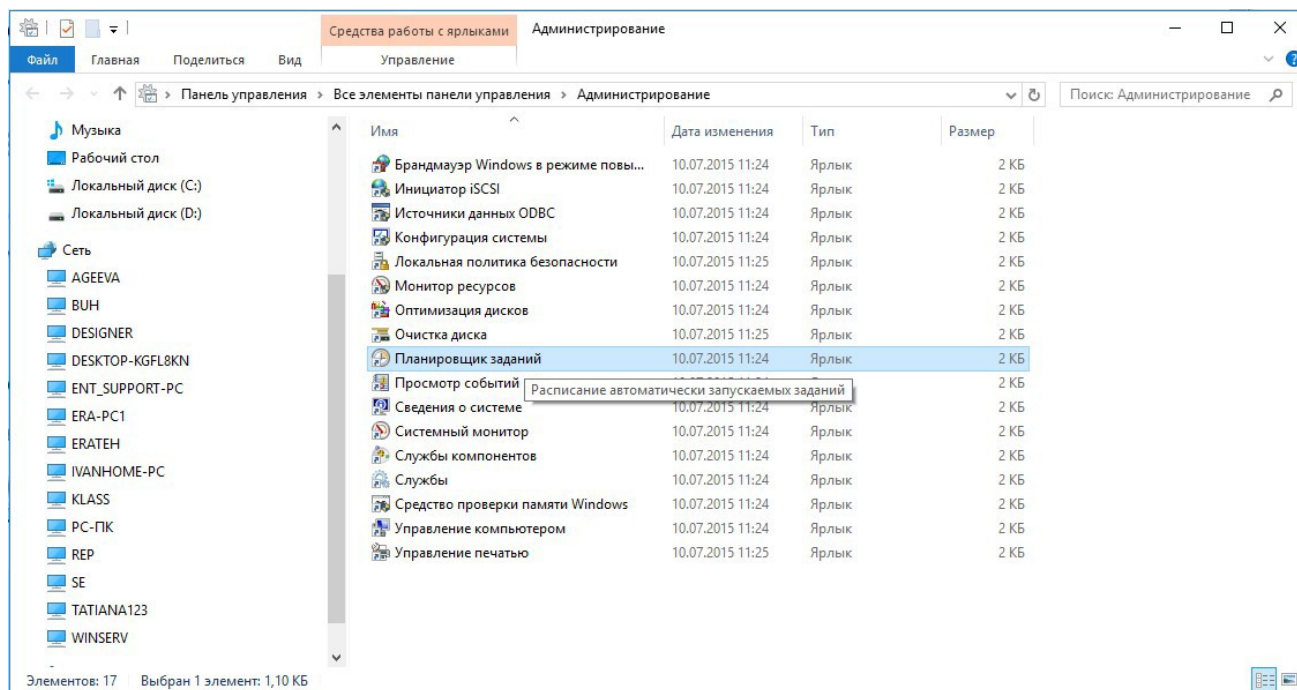


Рис.3

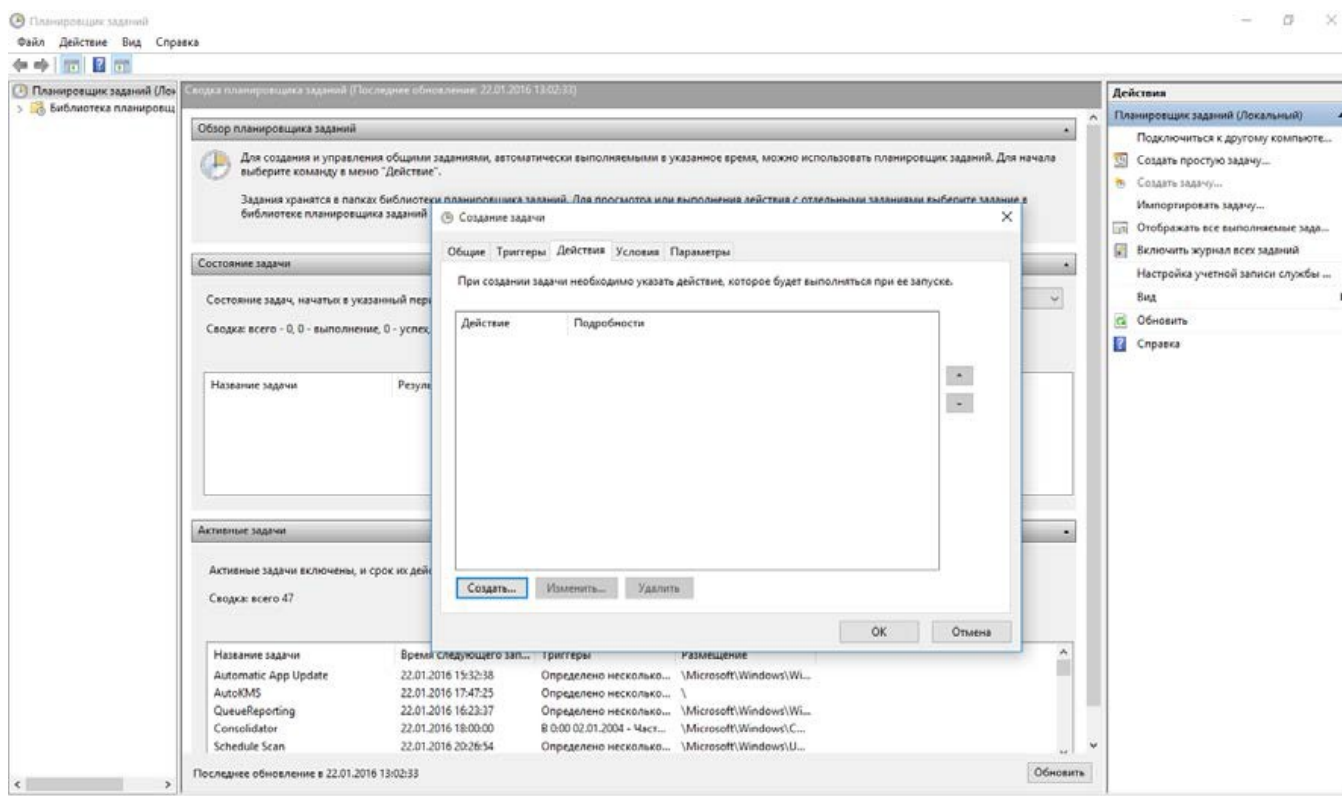


Рис.4

Указывается IP адрес сервера, учетные данные наблюдателя, Мас-адрес контроллера, необходимое действие.

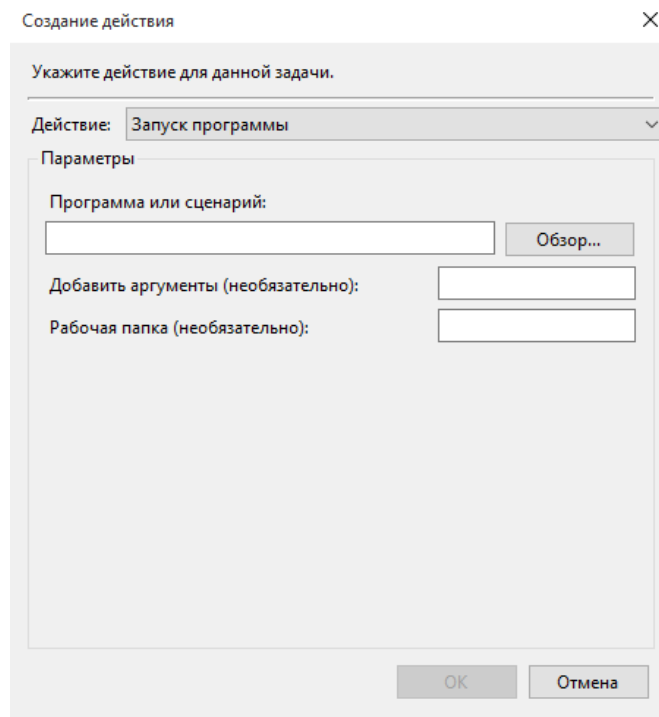


Рис.5

Примеры аргументов:

`-server 192.168.0.7 -login 2 -password 2 -dvs 000B3B00063E -action control` это контроль.

`-server 192.168.0.7 -login 2 -password 2 -dvs 000B3B00063E -action open` это открытие.

`-server 192.168.0.7 -login 2 -password 2 -dvs 000B3B00063E -action close` это закрыт.