

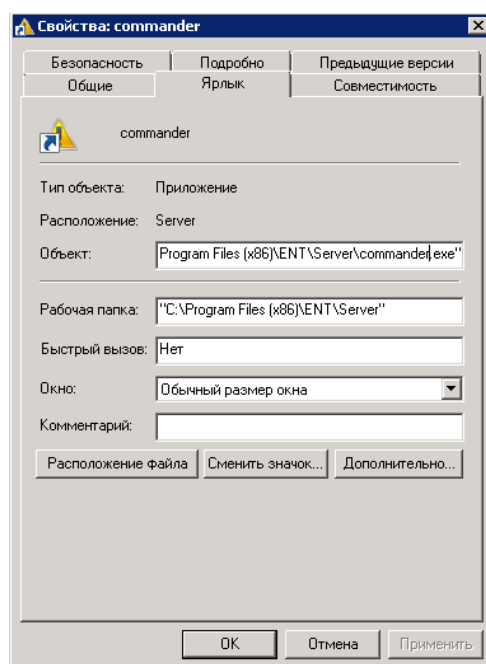


ЭНТ Контроль доступа - Управление



Инструкция по установке и использованию программы:

1. Скачайте программу «**ENT Управление**» и скопируйте её в папку с программой **ENT Сервер**.
2. В файле settings.ini программы **Сервер** указать порт соединения:
[main]
webcommander=8062
3. Создайте на рабочем столе ярлык приложения commander.exe Откройте свойства ярлыка commander.exe. Появится окно с примером заполнения параметров ярлыка, для работы с программой.
4. В поле "Объект" введите параметры, как показано в примере:



Пример:

"c:\commander.exe" -server 192.168.0.10:8062 -login AIvanov -password ivanov81 -dvs 000B3C12A1D3,000B3CF10A12 -action {button/control/open/close}

- *"c:\commander.exe"* - место расположения файла **commander.exe**
- *server 192.168.0.10:8062* - ip адрес и порт серверной части программы
- *login AIvanov* - логин учетной записи "Наблюдатель"
- *password Ivanov81* - пароль учетной записи "Наблюдатель"
- *000B3C12A1D3* – Мак адрес устройства. Указывается большими буквами
- *action {button/control/open/close}* – необходимо выбрать одно действие для выполнения



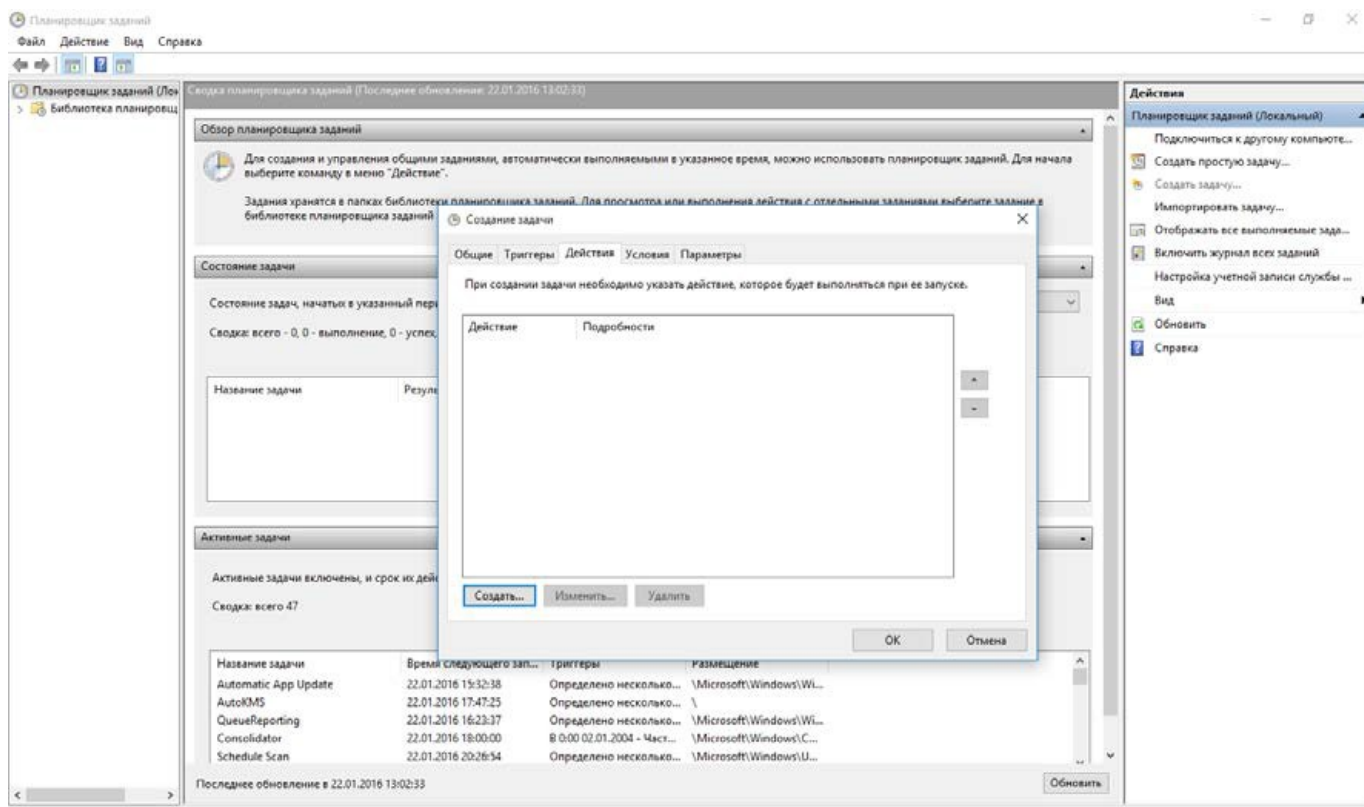
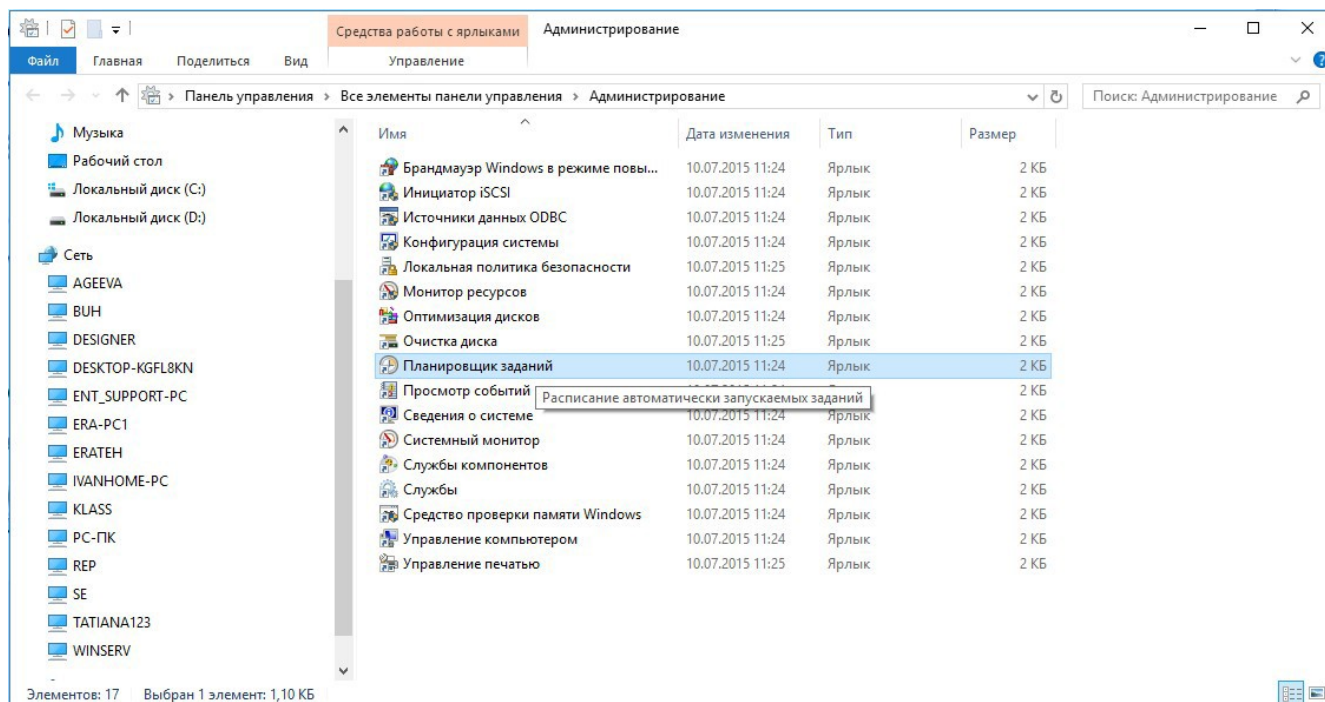
(Обратите внимание, программа работает только с учетной записью "Наблюдатель", при этом в настройках учетной записи должна быть принята настройка: "Разрешить изменять статус контроллера")

- action button - Программное открытие контроллера
- action control - Перевод контроллера в режим „Контроль“
- action close - Перевод контроллера в режим „Закрото“
- action open - Перевод контроллера в режим „Открыто“

5. Нажмите "ОК"
6. Запустите ярлык. Сработает команда.
7. Для разных команд создавайте разные ярлыки.

Настройка планировщика Windows

Для того чтобы приложение работало по расписанию настраивается планировщик, в котором создается событие, например, перевод контроллера в режим открыто.



Указывается IP адрес сервера, учетные данные наблюдателя, Мас-адрес контроллера.

Создание действия

Укажите действие для данной задачи.

Действие: Запуск программы

Параметры

Программа или сценарий:

Обзор...

Добавить аргументы (необязательно):

Рабочая папка (необязательно):

ОК Отмена

Примеры аргументов:

-server 192.168.0.7 -login 2 -password 2 -dvs 000B3B00063E -action control это контроль.

-server 192.168.0.7 -login 2 -password 2 -dvs 000B3B00063E -action open это открытие.

-server 192.168.0.7 -login 2 -password 2 -dvs 000B3B00063E -action close это закрыт.