

ЭНТ Контроль доступа – Сетевая
настройка контроллеров
2.2

Москва
2021



Настройка контроллеров

Данная программа позволяет задать контроллерам Эра-2000/10000V2, Эра-2000 GSM, Эра-10000M и Эра-500 сетевые настройки.

Внешний вид программы:

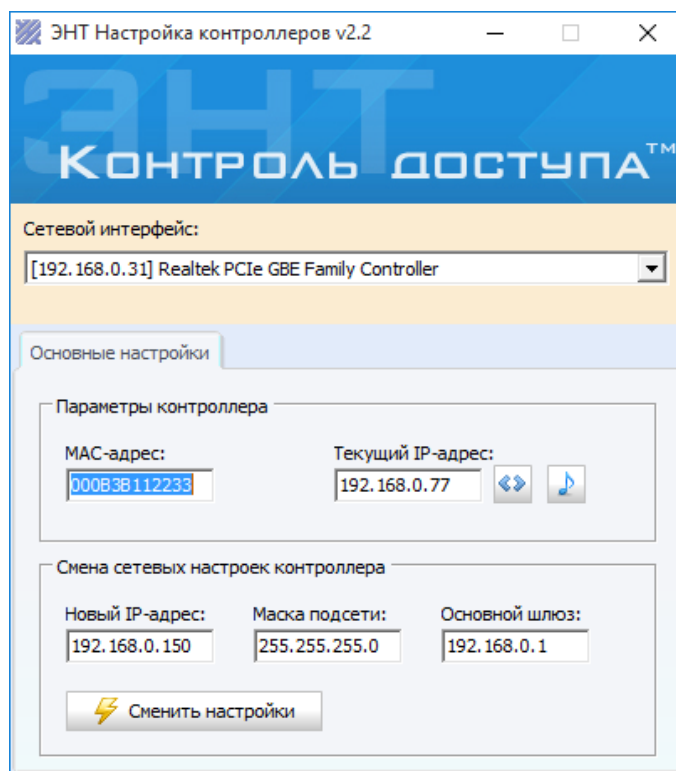


Рис.1

Смена сетевых настроек:

1. Выбрать сетевой интерфейс.
2. Ввести MAC адрес контроллера и нажать на кнопку «Подставить заводской IP-адрес». Потом нажать на кнопку «Тестовый сигнал» для проверки связи с контроллером.
3. Ввести необходимый IP адрес, маску подсети и шлюз.
4. Нажать на кнопку «Сменить настройки». Если всё успешно, появится всплывающее окно «Успешно». Если появилось всплывающее окно «Ошибка», то необходимо выполнить команду ping по тому IP-адресу, который Вы пытались задать контроллеру. Если ping проходит, то контроллер получил команду о смене IP-адреса, но ответ до компьютера не дошел из-за работы сетевых фильтров/брандмауэра. Если ping не проходит, то контроллер либо не получил команду, либо был указан не корректный «основной шлюз».

**Внимание!**

1. Для работы программы необходимо установить «Библиотеку *Pcap* (*Packet Capture*)»
2. Для запуска программы необходимо закрыть программу «Сервер».