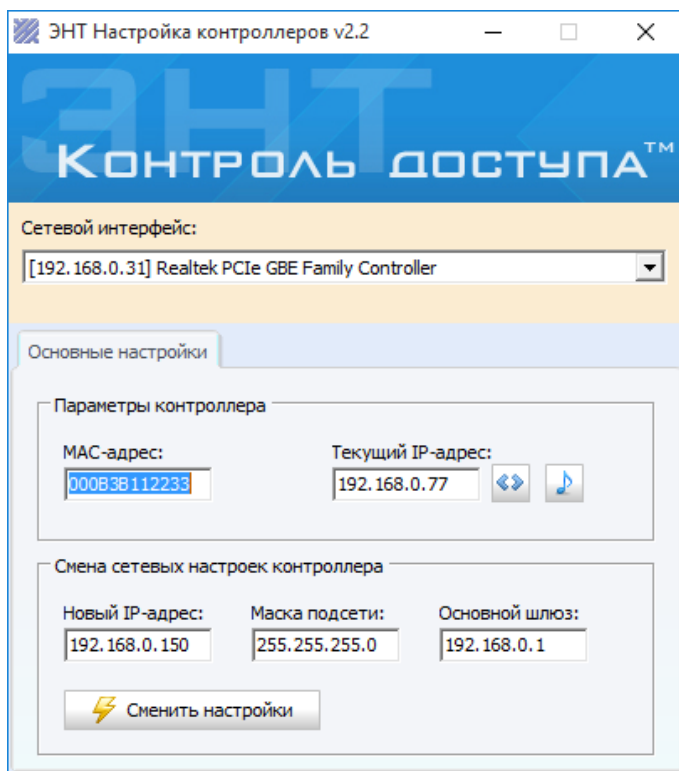


Настройка контроллеров

Данная программа позволяет задать контроллерам ЭРА 2000/10000V2, ЭРА 10000М и ЭРА-500 сетевые настройки.

Внешний вид программы:



Смена сетевых настроек:

1. Выбрать сетевой интерфейс.
2. Ввести MAC адрес контроллера и нажать на кнопку «Подставить заводской IP-адрес». Потом нажать на кнопку «Тестовый сигнал» для проверки.
3. Ввести необходимый IP адрес, маску подсети и шлюз.
4. Нажать на кнопку «Сменить настройки». Если всё успешно, появится всплывающее окно «Успешно».



1. Для работы программы необходимо установить «Библиотеку Pcap (Packet Capture)»
2. Для запуска программы необходимо закрыть программу «Сервер».